

Les crevettes

# La naissance

La crevette femelle peut ainsi pondre jusqu'à **1,5 million d'œuf** et effectuer plus **de 5 à 6 pontes**. Les jeunes larves sont alimentées d'abord **d'algues unicellulaires** produit dans la section de culture d'algues de l'écloserie , puis des **proies vivantes** spécialement importées des Etats-Unis.

# la Nurserie

- Les larves passent à la nurserie où elles sont **acclimatées**, en prévision de leur transfert dans **les bassins d'élevage**.



# La ferme

- Dans les bassins de **10 hectares seulement**, **8 animaux par m<sup>2</sup>** pour se rapprocher au plus près des conditions naturelles .



# La cueillette

- Elle s'effectue **de nuit** et dans **le calme** pour garder **le goût des crevettes bio**. Les crevettes amenées dans **la zone de cueillette** grâce à **une pente douce** sont ensuite **endormies**.

# L'usine

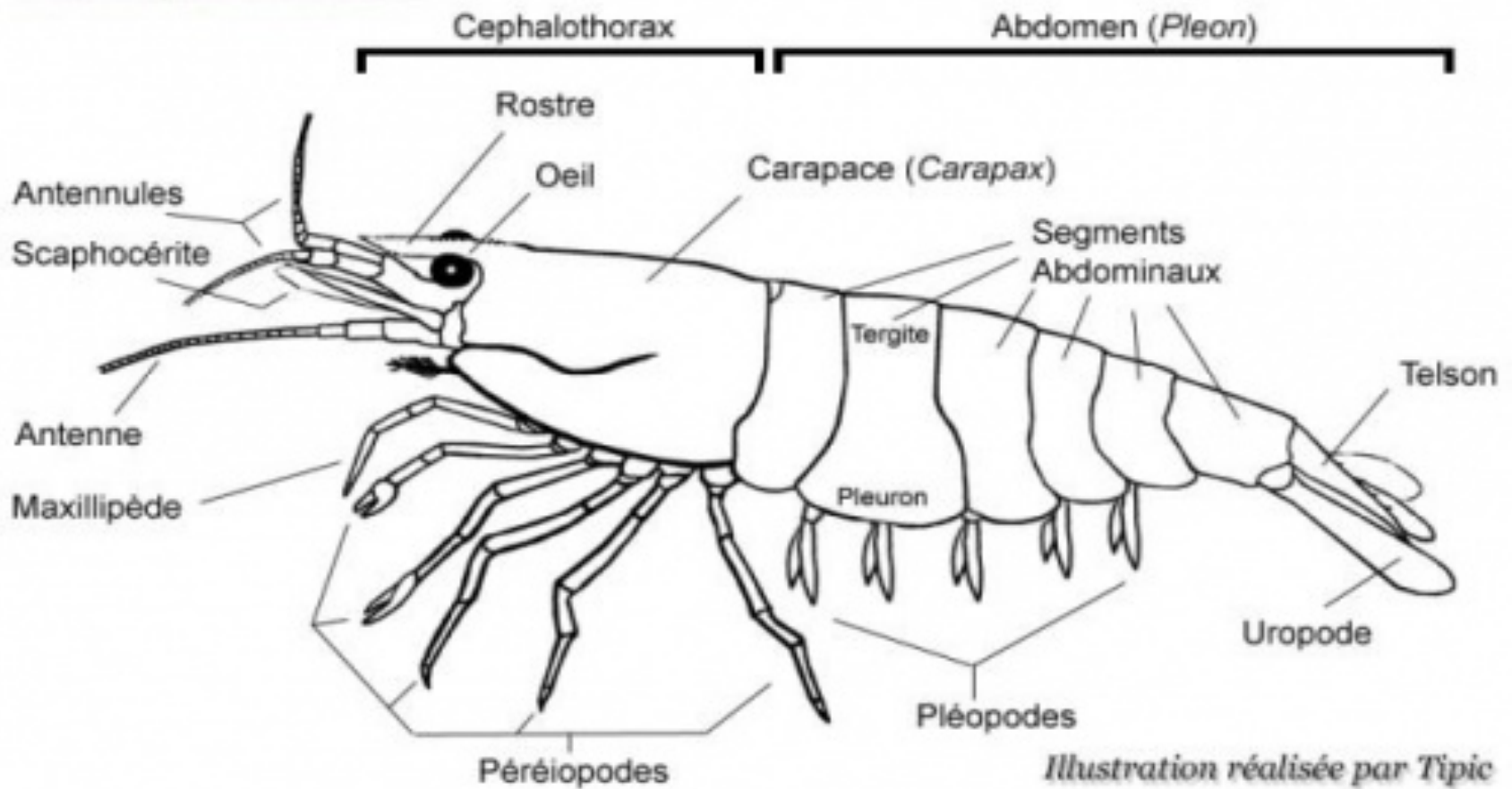
- Dès la réception à l'usine elle sont **triées** ,  
**pesées et rangées**.





# L'anatomie de la crevette

## Morphologie d'une crevette



# La crevette... 1

- La crevette est un **crustacé**, qui comprend les **crabes, écrevisses, homards, langoustes...**
- Les crevettes **ont cinq paires de pattes** et des cils qui **facilitent la nage** . En France ces crustacés sont appelés « les crevettes » .
- Cette crevette du corail mange : **les parasites morts, les peaux des autres animaux** .



# La crevette ... 2

- La crevette à **2 familles** et bien d'autres mais celles que nous connaissons sont **la rose et la grise**.
- La femelle pond à l'âge de **3ans** . Le temps de l'éclosion est de **4 semaines**. Les crevettes rose et grises sont **adaptées aux eaux peu profondes qui baignent nos côtes**. La crevette peut aussi pondre à **1,5 million d'oeufs**. Il peut y avoir **5 à 6 pontes** par an .

# La crevette grise

- La crevette grise change de couleur pour s'adapter à la surface sur laquelle elle se trouve. Elle est parfois abondante dans les fonds vaseux ou sablonneux de nos baies, plages et estuaires.



# La crevette rose

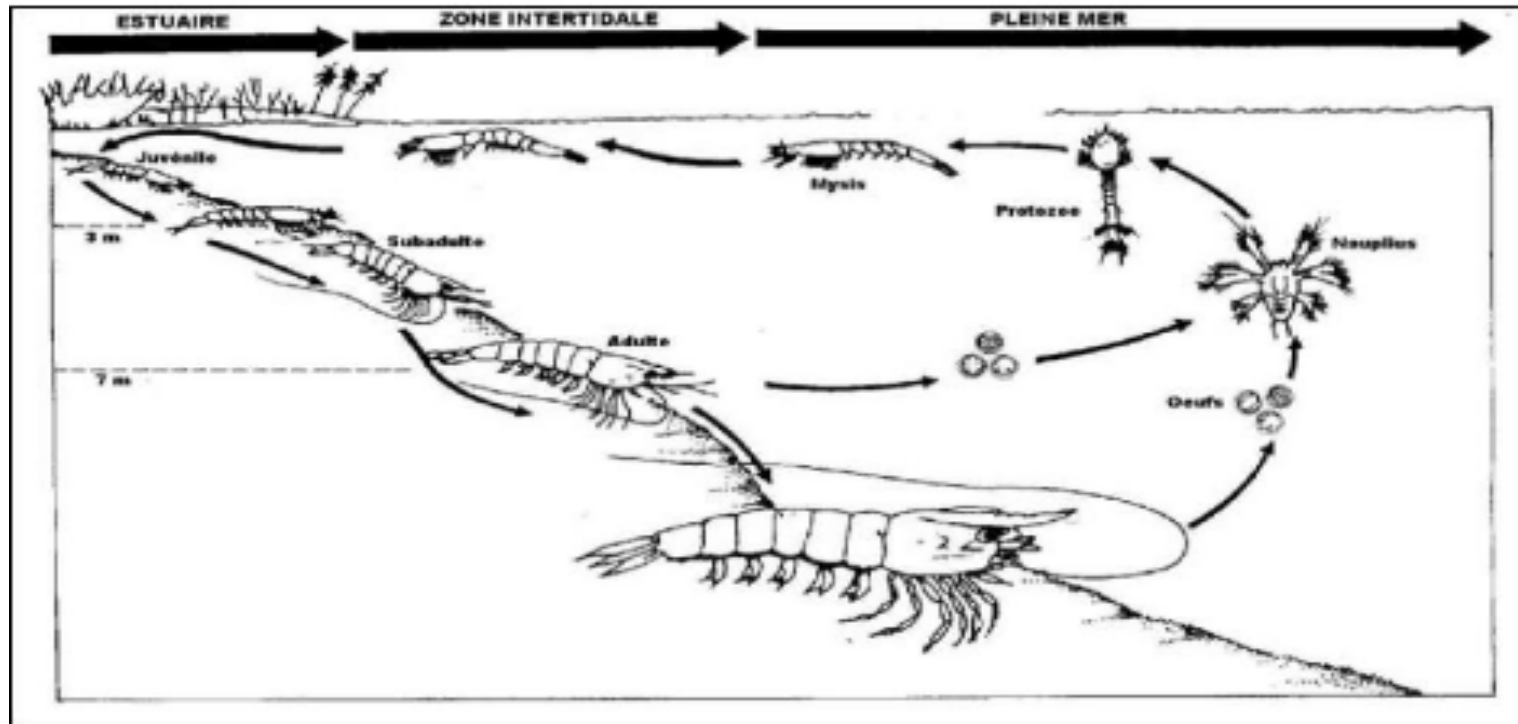
La crevettes rose se rencontre aussi dans des eaux profondes. Là elles adoptent une couleur rose foncée qui, à une certaine profondeur, les rend invisible parce que la lumière rouge ne pénètre pas si loin.

Elle est pêchée en petite quantité (environ 300 tonnes par an en France) .



# La crevette ... 3

Elle peut **parcourir 15 km par jour**. Elle appartient au vaste monde des crustacés qui date de **530 millions d'années**.



# Questions

- Combien de pattes possèdent les crevettes ?
- Combien de temps peut nager une crevette ?
- A quelle âge la femelle peut-elle pondre?
- Que font les crevettes une fois arrivées à l'usine ?
- Cite 4 crustacés de la même famille que la crevette.